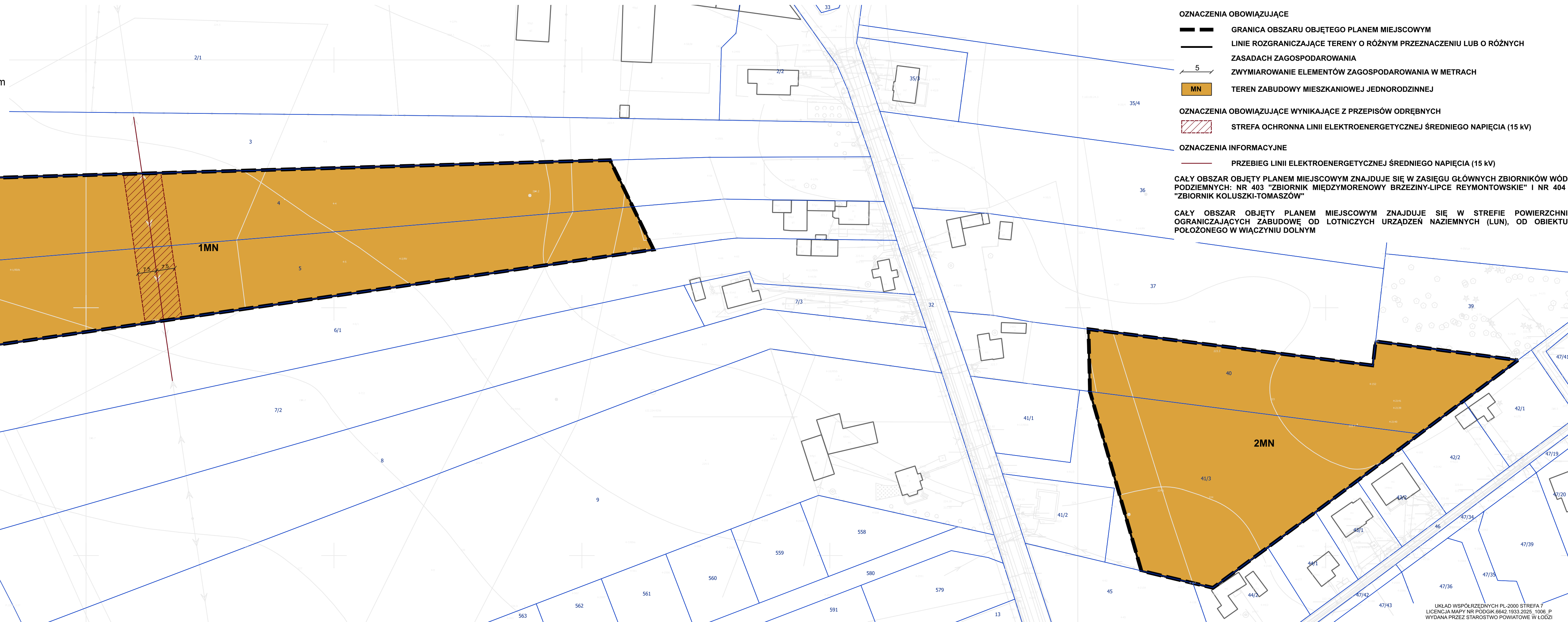
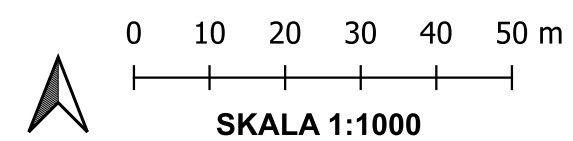


**MIEJSCOWY PLAN ZAGOSPODAROWANIA PRZESTRZENNEGO
DLA CZĘŚCI DZIAŁEK O NUMERACH EWIDENCYJNYCH 4, 5, 40
I 41/3 POŁOŻONYCH PRZY ULICY GŁÓWNEJ
W MIEJSCOWOŚCI JANÓWKA**

RYSUNEK PLANU
Załącznik Nr 1
do Uchwały Nr
Rady Gminy Andrespol
z dnia



- OZNACZENIA OBOWIĄZUJĄCE**
- GRANICA OBSZARU OBJĘTEGO PLANEM MIEJSCOWYM
 - LINIE ROZGRANICZAJĄCE TERENY O RÓŻNYM PRZEZNACZENIU LUB O RÓŻNYCH ZASADACH ZAGOSPODAROWANIA
 - ZWYMIAROWANIE ELEMENTÓW ZAGOSPODAROWANIA W METRACH
 - MN TEREN ZABUDOWY MIESZKANIOWEJ JEDNORODZINNEJ
- OZNACZENIA OBOWIĄZUJĄCE WYNIKAJĄCE Z PRZEPISÓW ODREBNYCH**
- STREFA OCHRONNA LINII ELEKTROENERGETYCZNEJ ŚREDNIEGO NAPIĘCIA (15 kV)
- OZNACZENIA INFORMACYJNE**
- PRZEBIEG LINII ELEKTROENERGETYCZNEJ ŚREDNIEGO NAPIĘCIA (15 kV)

CAŁY OBSZAR OBJĘTY PLANEM MIEJSCOWYM ZNAJDUJE SIĘ W ZASIĘGU GŁÓWNYCH ZBIORNIKÓW WÓD PODZIEMNYCH: NR 403 "ZBIORNIK MIĘDZYMORENOWY BRZEZINY-LIPCE REYMONTOWSKIE" I NR 404 "ZBIORNIK KOLUSZKI-TOMASZÓW"

CAŁY OBSZAR OBJĘTY PLANEM MIEJSCOWYM ZNAJDUJE SIĘ W STREFIE POWIERZCHNI OGRANICZAJĄCYCH ZABUDOWĘ, OD LOTNICZYCH URZĄDZEŃ NAZIEMNYCH (LUN), OD OBIEKTU POŁOŻONEGO W WIĄCZYNIU DOLNYM

WYRYS ZE ZMIANY STUDIUM UWARUNKOWAŃ I KIERUNKÓW ZAGOSPODAROWANIA PRZESTRZENNEGO GMINY ANDRESPOL W ZAKRESIE SOLECTW STROŻA I ZIELONA GÓRA UCHWAŁA NR XII/107/25 RADY GMINY ANDRESPOL Z DNIA 7 STYCZNIA 2025 R.



- GRANICA OBSZARU OBJĘTEGO PLANEM
- GRANICA OPRACOWANIA
- GRANICA ADMINISTRACYJNA GMINY ANDRESPOL
- KDL DROGI KLASY "L" - LOKALNE
- OBSZARY, DLA KTÓRYCH NALEŻY OPRACOWAĆ ZMIANĘ MPZP
- MN ZABUDOWA MIESZKANIOWA JEDNORODZINNA
 - usługi melioracje z obsługi mieszkalnictwa o charakterze publicznym lub komercyjnym;
 - zabudowa mieszkalnictwa wielorobocznego, tzw. małe domy mieszkalne;
 - zachowanie istniejącej zabudowy zagrodowej w północnej części wsi Janówka
- KS ZABUDOWA USŁUGOWA ZWIĄZANA Z OBSŁUGĄ KOMUNIKACYJNĄ
 - stacje usług