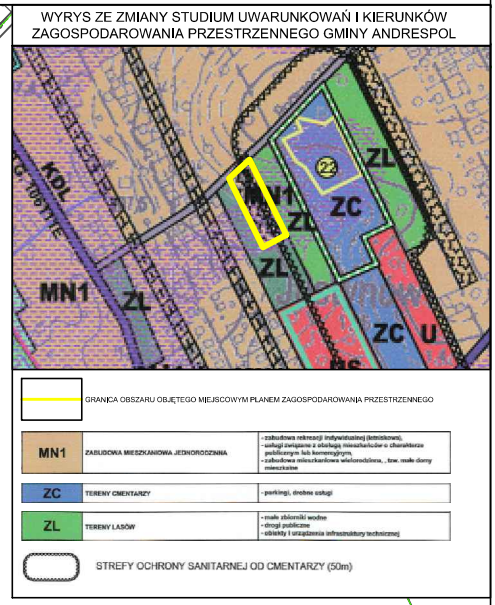
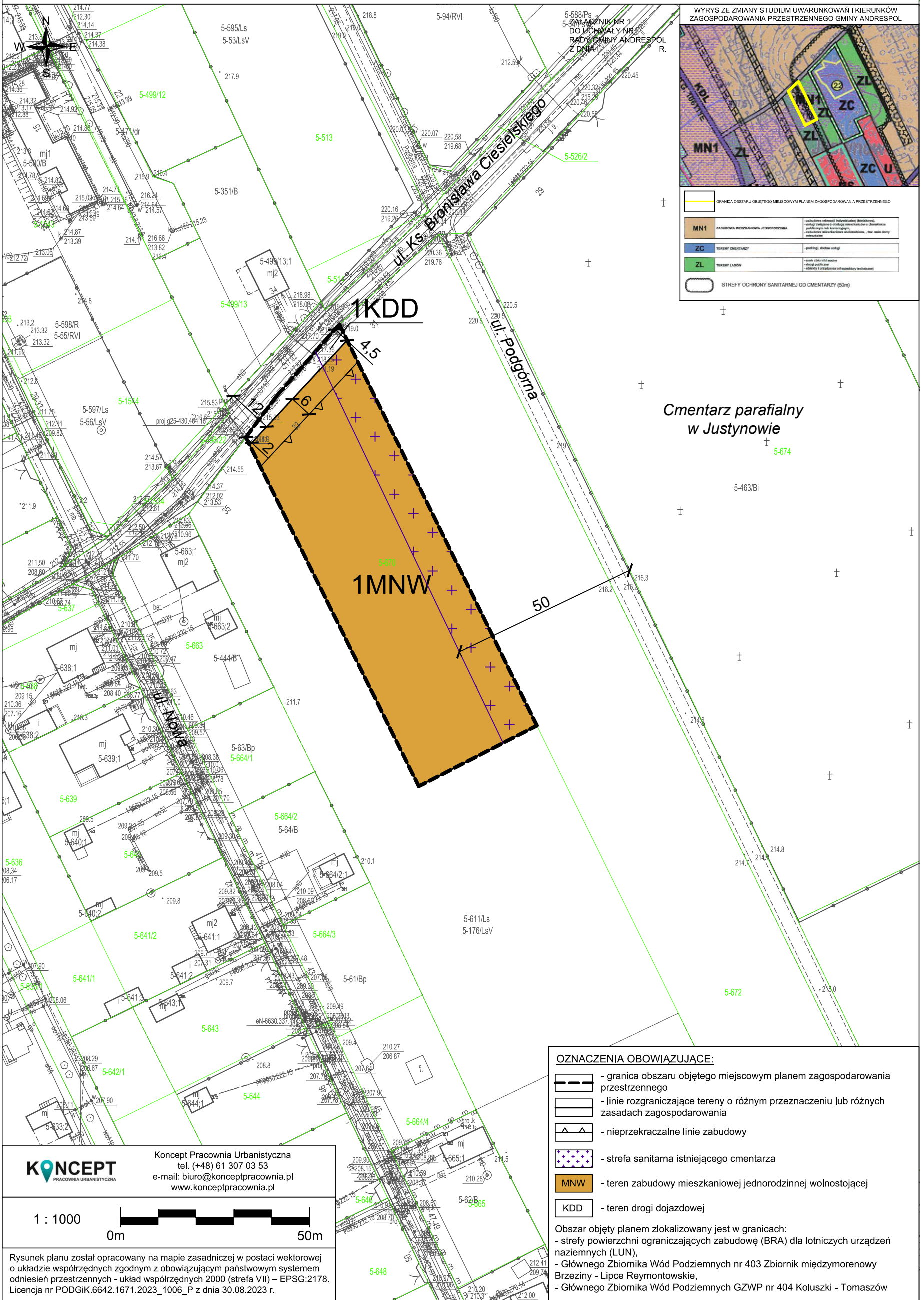


MIEJSCOWY PLAN ZAGOSPODAROWANIA PRZESTRZENNEGO DLA DZIAŁKI O NUMERZE EWIDENCYJNYM 670
POŁOŻONEJ W REJONIE ULICY KSIĘDZA KANONIKA BRONISŁAWA CIEŚLICKIEGO W MIEJSCOWOŚCI JUSTYNÓW



Cmentarz parafialny
w Justynowie

KONCEPT
PRACOWNIA URBANISTYCZNA

Koncept Pracownia Urbanistyczna
tel. (+48) 61 307 03 53
e-mail: biuro@konceptpracownia.pl
www.konceptpracownia.pl



Rysunek planu został opracowany na mapie zasadniczej w postaci wektorowej o układzie współrzędnych zgodnym z obowiązującym państwowym systemem odniesień przestrzennych - układ współrzędnych 2000 (strefa VII) – EPSG:2178. Licencja nr PODGiK.6642.1671.2023_1006_P z dnia 30.08.2023 r.

- OZNACZENIA OBOWIĄZUJĄCE:**
- granica obszaru objętego miejscowym planem zagospodarowania przestrzennego
 - linie rozgraniczające tereny o różnym przeznaczeniu lub różnych zasadach zagospodarowania
 - nieprzekraczalne linie zabudowy
 - strefa sanitarna istniejącego cmentarza
 - teren zabudowy mieszkaniowej jednorodzinnej wolnostojącej
 - teren drogi dojazdowej
- Obszar objęty planem zlokalizowany jest w granicach:
- strefy powierzchni ograniczających zabudowę (BRA) dla lotniczych urządzeń naziemnych (LUN),
 - Głównego Zbiornika Wód Podziemnych nr 403 Zbiornik międzymorenowy Brzeziny - Lipce Reymontowskie,
 - Głównego Zbiornika Wód Podziemnych GZWP nr 404 Koluśki - Tomaszów