

**UCHWAŁA NR LXVI/550/23
RADY GMINY ANDRESPOL**

z dnia 12 kwietnia 2023 r.

**w sprawie przystąpienia do sporządzenia miejscowego planu zagospodarowania przestrzennego dla
działki o numerze ewidencyjnym 670 położonej w rejonie ulicy Księdza Kanonika Bronisława
Ciesielskiego w miejscowości Justynów**

Na podstawie art. 18 ust. 2 pkt. 5 i art. 40 ust. 1 ustawy z dnia 8 marca 1990 r. o samorządzie gminnym (Dz. U. z 2023 r. poz. 40, 572) oraz art. 14 ust. 1, 2 i 4 oraz art. 27 ustawy z dnia 27 marca 2003 r. o planowaniu i zagospodarowaniu przestrzennym (Dz. U. z 2022 r. poz. 503, 1846, 2185 i 2747), **Rada Gminy Andrespol uchwala, co następuje:**

§ 1. Przystępuje się do sporządzania miejscowego planu zagospodarowania przestrzennego dla działki o numerze ewidencyjnym 670, położonej przy ulicy imienia Księdza Kanonika Bronisława Ciesielskiego w miejscowości Justynów.

§ 2. Granice obszaru objętego planem określa załącznik graficzny do uchwały.

§ 3. Wykonanie uchwały powierza się Wójtowi Gminy Andrespol.

§ 4. Uchwała wchodzi w życie z dniem podjęcia i podlega ogłoszeniu na tablicy ogłoszeń Urzędu Gminy w Andrespolu oraz w Biuletynie Informacji Publicznej Gminy Andrespol.

Przewodniczący Rady Gminy
Andrespol

Jan Woźniak

Załącznik do uchwały Nr LXVI/550/23

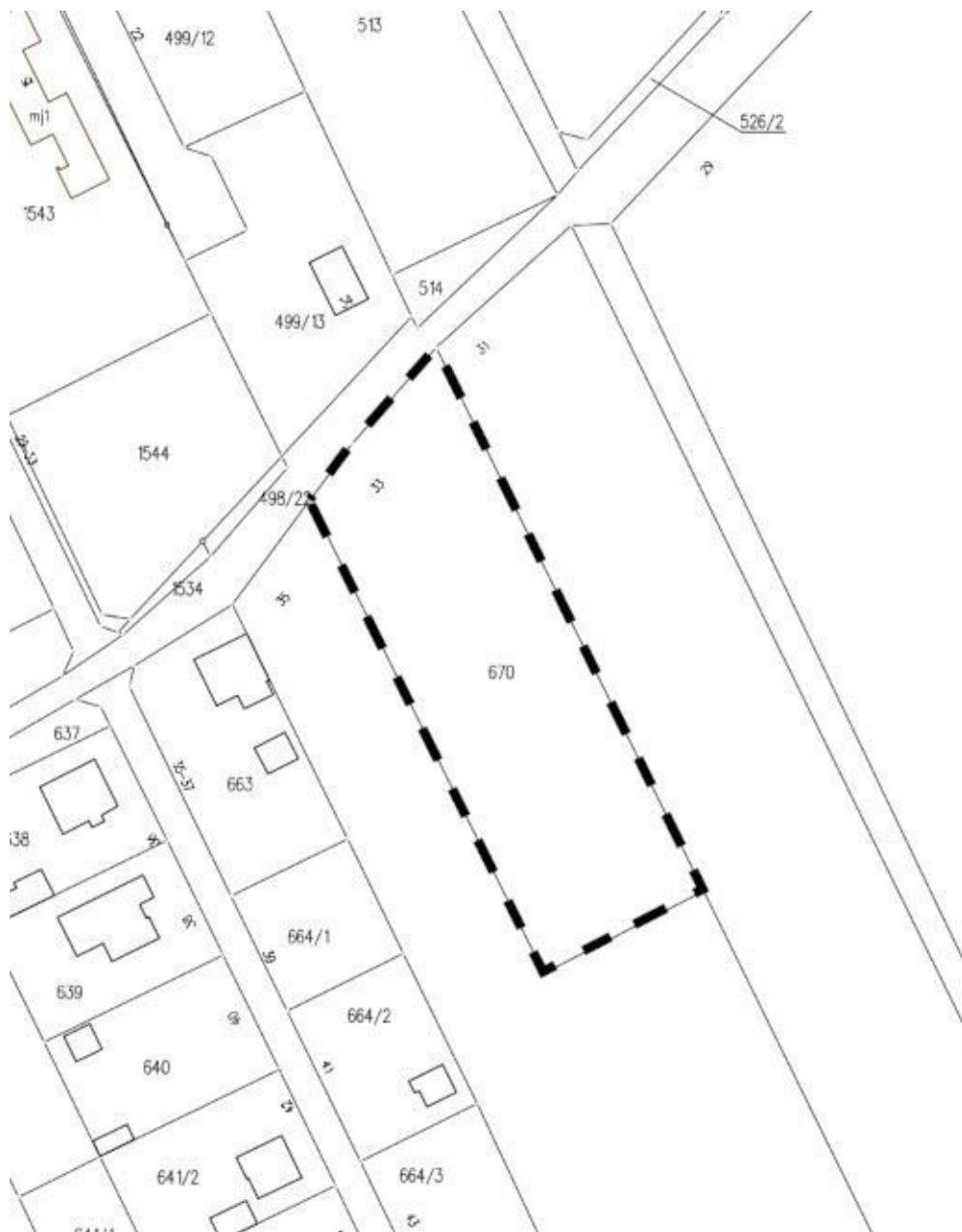
Rady Gminy Andrespol

z dnia 12 kwietnia 2023 r.

**w sprawie przystąpienia do sporządzenia miejscowego planu zagospodarowania przestrzennego dla
działki o numerze ewidencyjnym 670 położonej w przy ulicy Księdza Kanonika Bronisława Ciesielskiego
w miejscowości Justynów
lokalizacja planu przedstawiona na mapie ewidencyjnej - skala 1:1500**

OZNACZENIA:

---- -- granice obszaru objętego planem



Uzasadnienie

Uchwałę niniejszą podejmuje się w celu powiększenia terenów przeznaczonych pod zabudowę mieszkaniową oraz realizacji wniosku właściciela nieruchomości dla działki o numerze ewidencyjnym 670 położonej przy ulicy Księdza Kanonika Bronisława Ciesielskiego w sołectwie Justynów. Teren ten znajduje się w obrębie zabudowy letniskowej i mieszkaniowej. Wymaga ustalenia nowych szczegółowych zasad zagospodarowania i użytkowania terenu oraz układu komunikacyjnego.